

22. Tampereen kaupunkiseutu

Ohjelma-alue:	Kangasala, Lempäälä, Nokia, Orivesi, Pirkkala, Tampere, Vesilähti, Ylöjärvi.
Kokonaisbudjetti 2010:	350 000 euroa, josta maakunnan kehittämisrahaa 175 000 euroa.
Hallinnoiva taho:	Tampereen kaupunkiseudun kuntayhtymä
Yhteyshenkilö:	Seutusiihteri Juhani Pohjonen, juhani.pohjonen@tampereenseutu.fi

› Tampereen kaupunkiseutu on kansainvälisestäikin vetovoimainen, yhdyskuntasuunnittelun ja ilmastomuutoksen hillinnän mallialue, joka tarjoaa kuntalaisille sujuvan arjen ja yrityksille kilpailukykyä ylläpitävän yhdyskuntarakenteen.

Tampereen kaupunkiseutu on kahdeksan kunnan ja yli 350 000 asukkaan muodostama valtakunnan kakkoskeskus, jota leimaa voimavarojen monipuolisuus. KOKO:n tavoitteena on profiloita seutu yhdyskuntasuunnittelun ja ilmastomuutoksen hillinnän mallialueeksi Suomessa.

Tampereen kaupunkiseudun vision mukaan vuonna 2030 alueella asuu 430 000 asukasta. Kaupungistuminen kiihtyy. Päiväkoteja, kouluja ja terveystalvetauja tarvitaan lisää. Elinkeinot uudistuvat. Lisäksi väestön ja työpaikkojen kasvu lisää liikkumista.

Määrällisen tavoitteiden rinnalla visio korostaa laadullisia kilpailutekijöitä, joiden merkitys ihmisten ja yritysten valinnoissa kasvaa. Visio 2030 painottaa sujuvaa arkea, energiatehokkuutta ja vakaata, mutta dynaamista toimintaympäristöä.

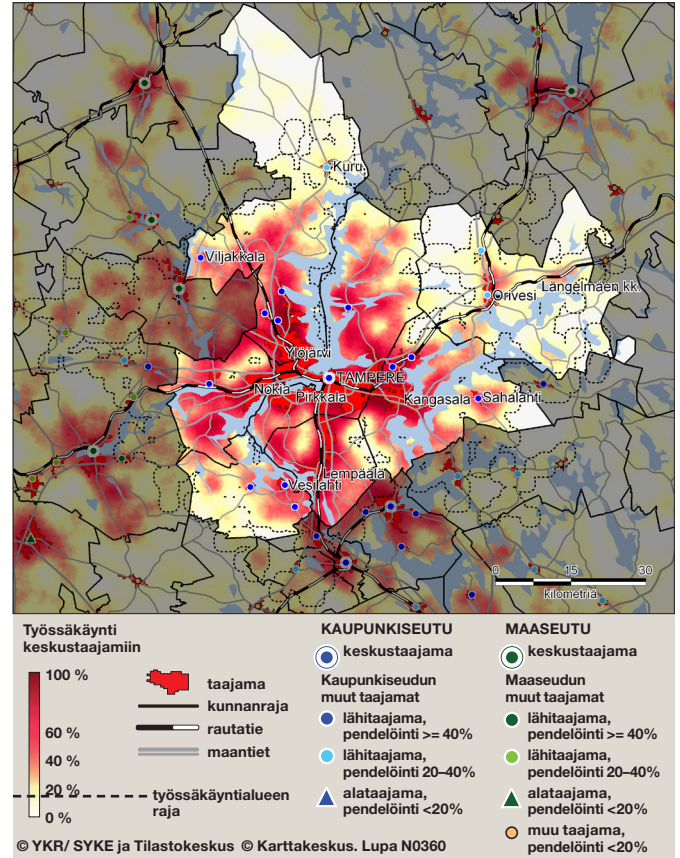
KOKO on väline, jonka avulla välitetään tietoa seudun visiosta ja koordinoidaan sen toteuttamista kuntien, elinkeinoelämän ja oppilaitos- ja tutkimusverkon yhteistyönä. KOKO:lla toteutetaan myös maakunnallisia ja valtakunnallisia kehittämisohjelmia seututasolla.

Ohjelman tavoitteet

- parantaa yhteistyörakenteita ja -prosesseja
- luoda toimivampi yhdyskuntarakenne

Sisäinen kehitys

	väestö 2009	muutos 00-09	miehet/naiset 2009	muutos 00-09	demografinen huoltosuhte 2009	muutos 00-09	työpaikat 2007	muutos 00-07
kaupunkiseudun keskustaajama	305 457	12,5 %	48,3 / 51,7	0,6 / -0,6 %-yks.	0,46	0,00 %-yks.	143 451	19,5 %
kaupunkiseudun muut taajamat	19 126	14,0 %	50 / 50	0,8 / -0,8 %-yks.	0,58	0,01 %-yks.	5 839	22,1 %
kaupunkikeskusten läheinen haja-asutusalue	22 692	9,1 %	51,5 / 48,5	-0,3 / 0,3 %-yks.	0,57	-0,01 %-yks.	4 414	-14,0 %
maaseudun keskustaajama	645	66,2 %	49,8 / 50,2	-0,7 / 0,7 %-yks.	0,52	0,07 %-yks.	32	52,4 %
maaseudun muut taajamat	-	-	-	-	-	-	-	-
maaseutukeskusten läheinen haja-asutusalue	163	-15,5 %	58,9 / 41,1	-1,2 / 1,2 %-yks.	0,58	0,04 %-yks.	48	152,6 %
muu haja-asutus	616	-14,8 %	52,6 / 47,4	-0,5 / 0,5 %-yks.	0,82	0,16 %-yks.	139	-22,3 %
yhteensä	348 699	12,3 %	48,6 / 51,4	0,5 / -0,5 %-yks.	0,47	0,00 %-yks.	153 923	18,2 %

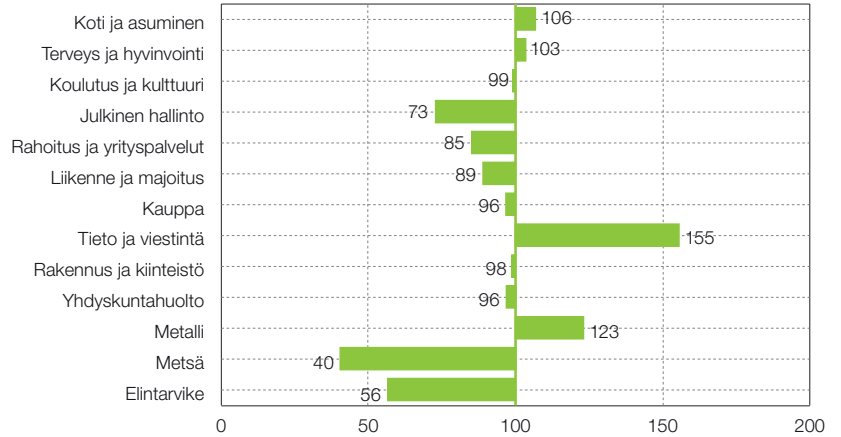


- hillitä ilmastomuutosta
- kehittää hyvinvointipalveluja ja elämystaloutta
- edistää kansainvälistymistä.

KOKO-hankkeet keskittyvät erityisesti sovittamaan yhteen maankäytön, asumisen ja liikenteen suunnittelua. Tampereen seutu jakaa osaamistaan muille alueille koordinoimansa kansallisen MAL-verkoston kautta.

Yhdyskuntasuunnittelun ja ilmastomuutoksen hillinnän mallialue

Tuotantoprofiili 2007



Klusterin arvonlisäysoosuus verrattuna koko maan osuuteen (koko maa =100)

Pitkän aikavälin kehitys

	1975	1980	1985	1990	1995	2000	2005	uusin tieto
väkiluku	258 332	262 847	273 258	283 616	296 567	313 546	334 050	2009: 352197
työpaikat	123 573	126 278	128 755	135 507	115 409	140 576	151 881	2007: 163550
arvonlisäys käyvin hinnan/väkiluku	3 580 €	6 013 €	10 155 €	15 194 €	16 097 €	22 386 €	27 537 €	2007: 31211 €
korkea-astekoulutettuja	11,4 %	13,9 %	16,3 %	19,7 %	23,1 %	26,0 %	28,6 %	2008: 30,4 %

Kehitys 2000-luvulla

Keskuskunta Tampere. Kehyskunnat Kangasala, Lempäälä, Nokia, Orivesi, Pirkkala, Vesilahti, Ylöjärvi.

muuttotase	2009	vertailu 1	vertailu 2	muutos 00-09	vertailu 1	vertailu 2
keskuskunnat	6,2 ‰	6/52	2/7	-3,7 ‰-yks.	48/52	5/7
kehyskunnat	6,7 ‰	5/52	1/7	-3,1 ‰-yks.	46/52	6/7
yhteensä	6,4 ‰	3/52	1/7	-3,5 ‰-yks.	49/52	6/7

korkeakoulutettujen muuttotase	2007	vertailu 1	vertailu 2
keskuskunnat	-10,5 ‰	44/52	4/7
kehyskunnat	41,1 ‰	1/52	1/7
yhteensä	8,0 ‰	11/52	1/7

työttömyysaste	6/2010	vertailu 1	vertailu 2	muutos 6/00-6/10	vertailu 1	vertailu 2
keskuskunnat	15,0 %	48/52	6/7	-0,9 ‰-yks.	47/52	7/7
kehyskunnat	10,1 %	29/52	4/7	-1,7 ‰-yks.	35/52	5/7
yhteensä	13,1 %	38/52	4/7	-1,3 ‰-yks.	42/52	6/7

asunto-osakehuoneiston hinta	2009	vertailu 1	vertailu 2	muutos 00-09 (%)	vertailu 1	vertailu 2
keskuskunnat	2 046	4/52	1/7	59,0 %	7/52	2/7
kehyskunnat	1 676	5/49	1/7	65,1 %	4/49	1/7
yhteensä	1 936	5/52	1/7	59,1 %	7/52	1/7

T & K -menot	keskiarvo 2006-2008	vertailu 1	vertailu 2	asukasta kohden	vertailu 1	vertailu 2
	981,4 milj. €	2/51	1/7	2 941 €	3/51	2/7

innovaatioiden määrä	2000-2007	vertailu 1	vertailu 2
	94	2/51	1/7

saavutettavuus Suomessa	2006	vertailu 1	vertailu 2
kuntien keskiarvo	4 852 630	4/52	1/7